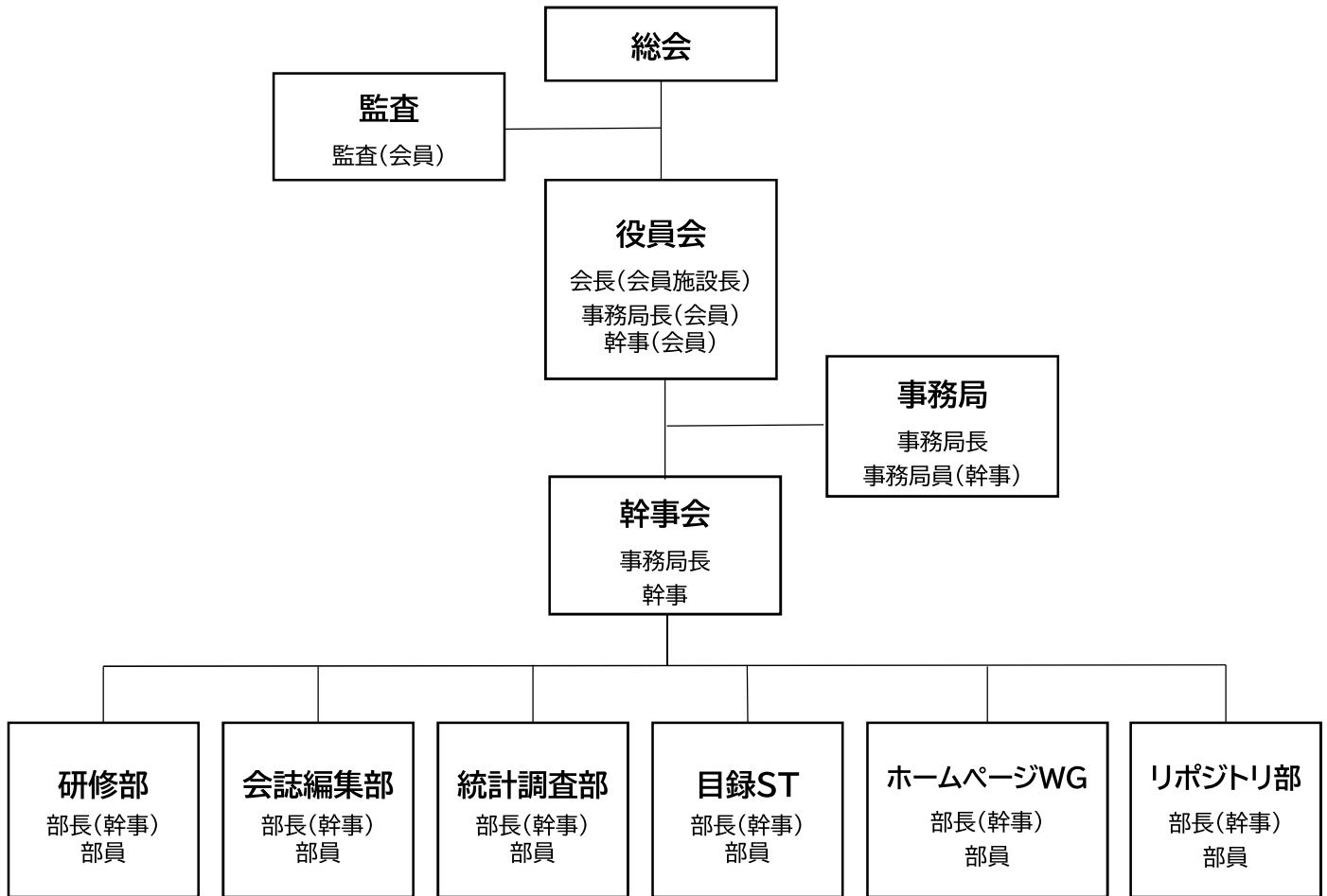


近畿病院図書館協議会 組織図



組織	会議開催数	活動内容
総会	年1回	最高議決機関
監査		業務執行状況および財産状況の監査
役員会	年1回	活動内容方針を検討
事務局		活動に伴う事務手続き(総務・経理・渉外)
幹事会	年4回	活動内容を決定・検討
各 部 会	研修部	随時 会員への研修活動
	会誌編集部	随時 会誌「病院図書館」の編集・発行ほか出版事業
	統計調査部	随時 会員への統計調査活動
	目録ST	随時 coimoの管理・運営
	ホームページWG	随時 協議会ホームページの作成・管理・運営
	リポジトリ部	随時 協議会機関リポジトリ構築と管理・運営